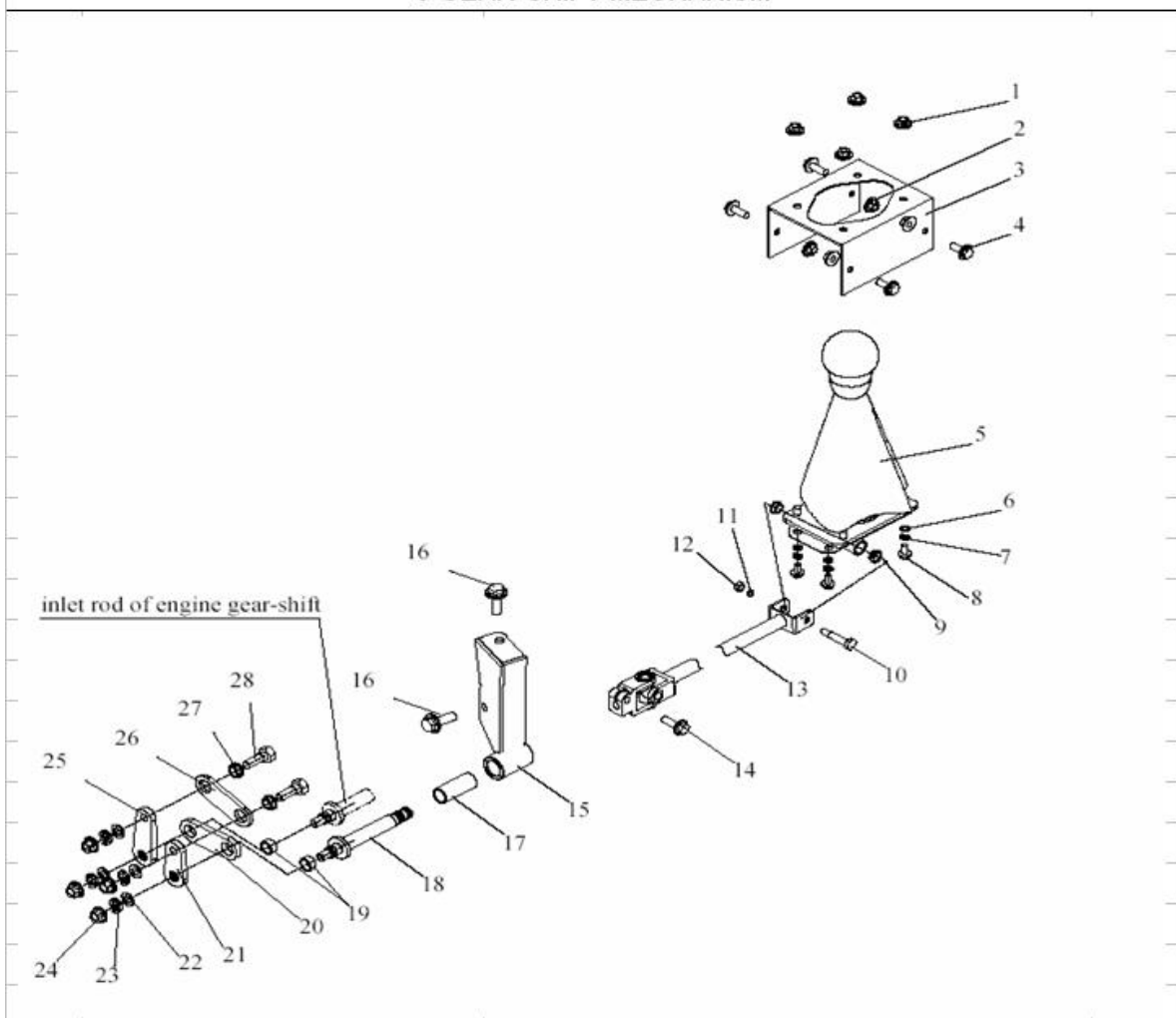


3 GEAR-SHIFT MECHANISM



NO.	Code name	Description	Qty
1	GB/T6177.1-2000	nut-lock M8	4
2	GB/T6177.1-2000	nut-lock M8	4
3	D650.05.02.02.03	protection cover, shift gear	1
4	GB/T5787-86	bolt-washer M8*20	4
5	D650.05.02.02.04	handgrip,shift gear	1
6	GB/T95标准	washer Ø6(Ø6.6*Ø12*1.6)	4
7	GB/T 93-1987	spring mattress Ø6	4
8	GB/T5787-86	bolt-washer M6*15	4
9	D650.05.02.02.02	bush,shift gear handgrip	2
10	D650.05.02.02.01	screw axle,shift gear handgrip	1
11	GB/T 93-1987	spring mattress Ø6	1
12	GB/T 6170-2000	nut M6 (m=5.2)	1
13	D650.05.02.03.00	dive rod	1
14	GB/T5787-86	bolt-washer M8*35	1
15	D650.05.02.04.00	steady	1
16	GB/T5787-86	bolt-washer M10*1.25*20	2
17	JD0580002	nylon bush	1
18	D650.05.02.01.01	shaft,shift gear	1
19	D650.05.02.02.02	copper cover,thick rod	2
20	D650.05.02.02.03	thick rod	1
21	D650.05.02.02.05	short crank	1
22	GB/T95 standard	washer Ø10(Ø10.5*Ø18*Ø1.6)	2
23	GB/T 93-1987	spring mattress Ø6	2
24	GB6177.1-2000	nut-washer M10*1.25	2
25	D650.05.02.01.04	long crank	1
26	D650.05.02.01.06	thin rod	1
27	D650.05.02.01.08	copper flange cover,thin rod	2
28	D650.05.02.01.07	fixed shaft,thin rod	2